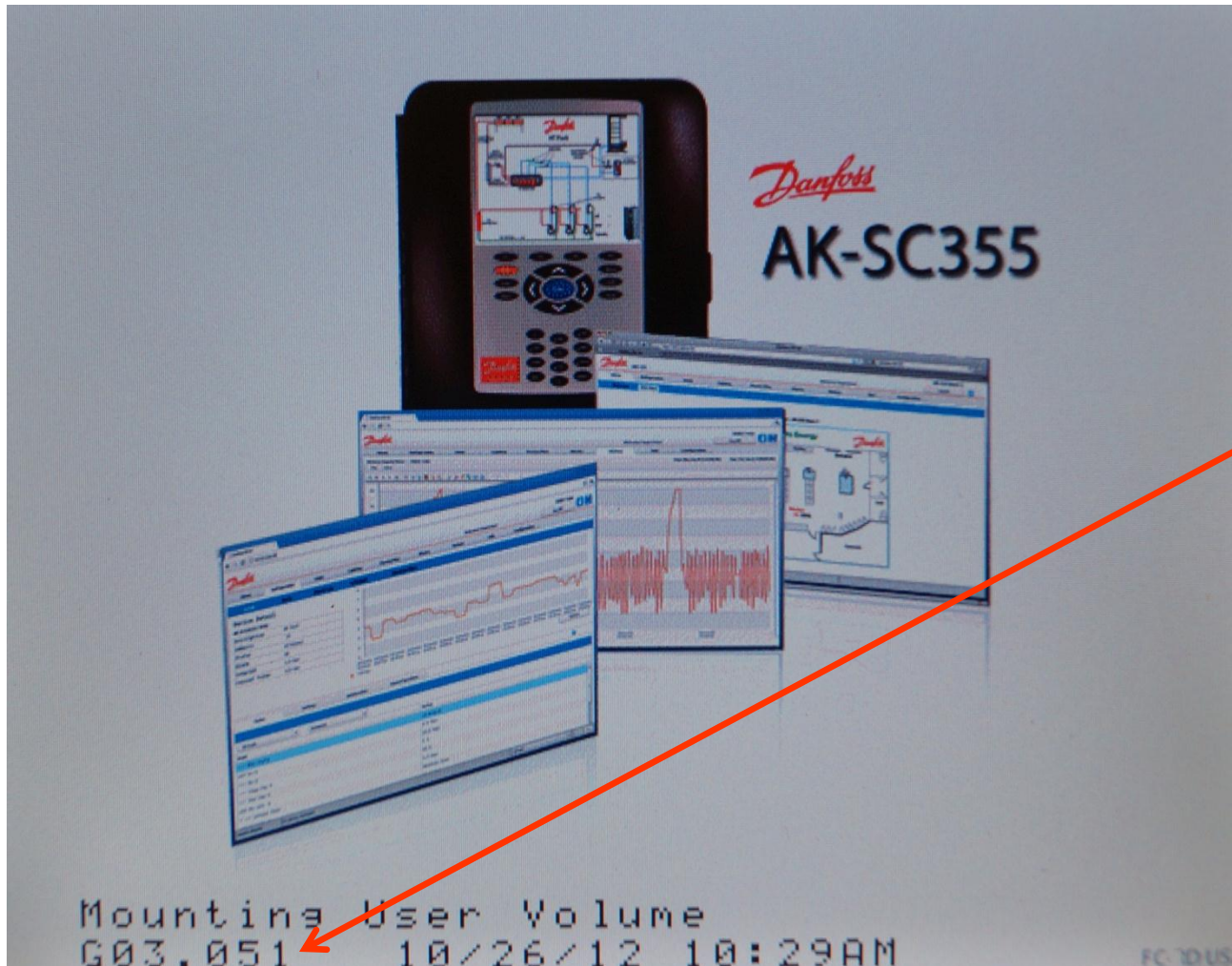
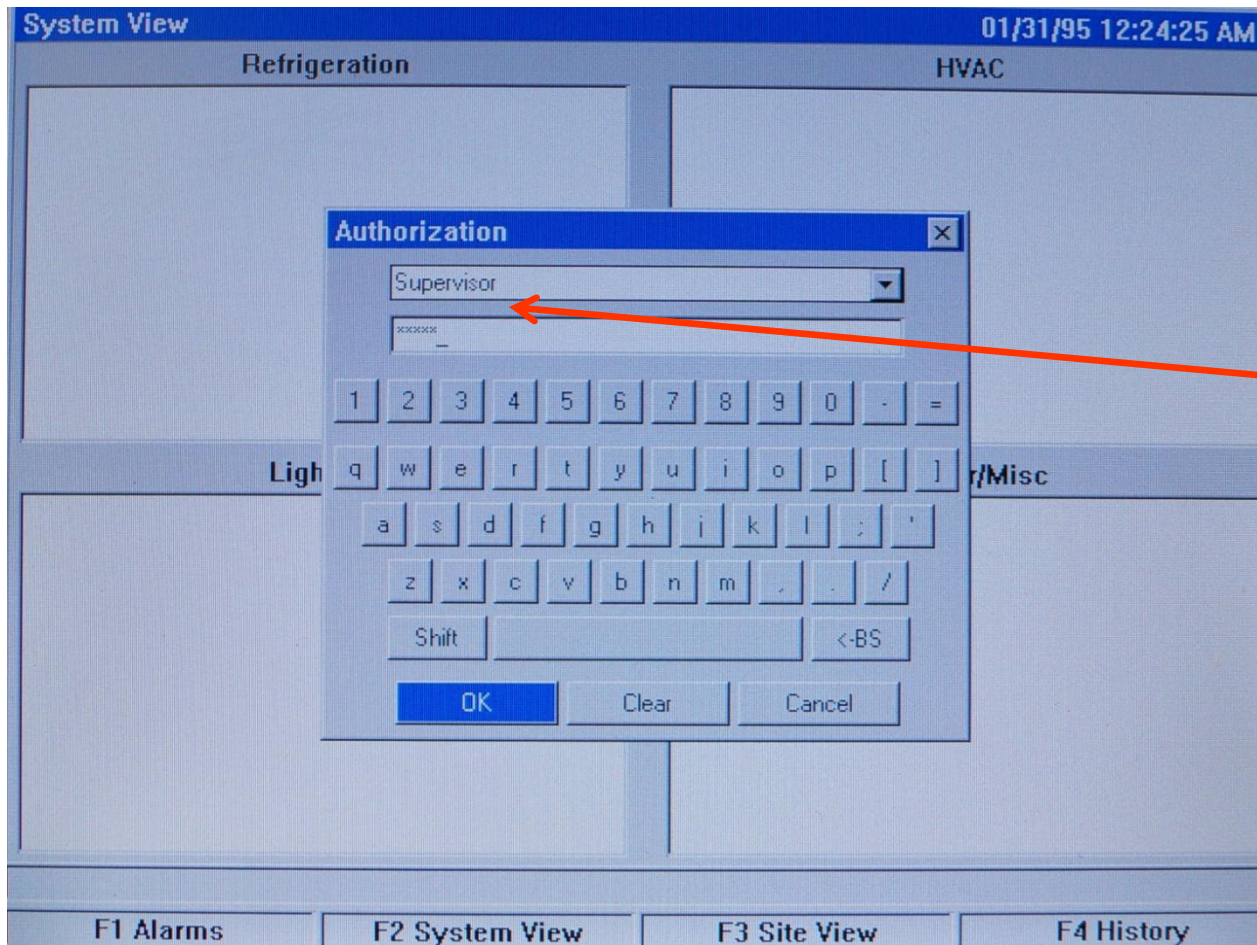


Сканирование сети в АК CS355, кнопочная версия.

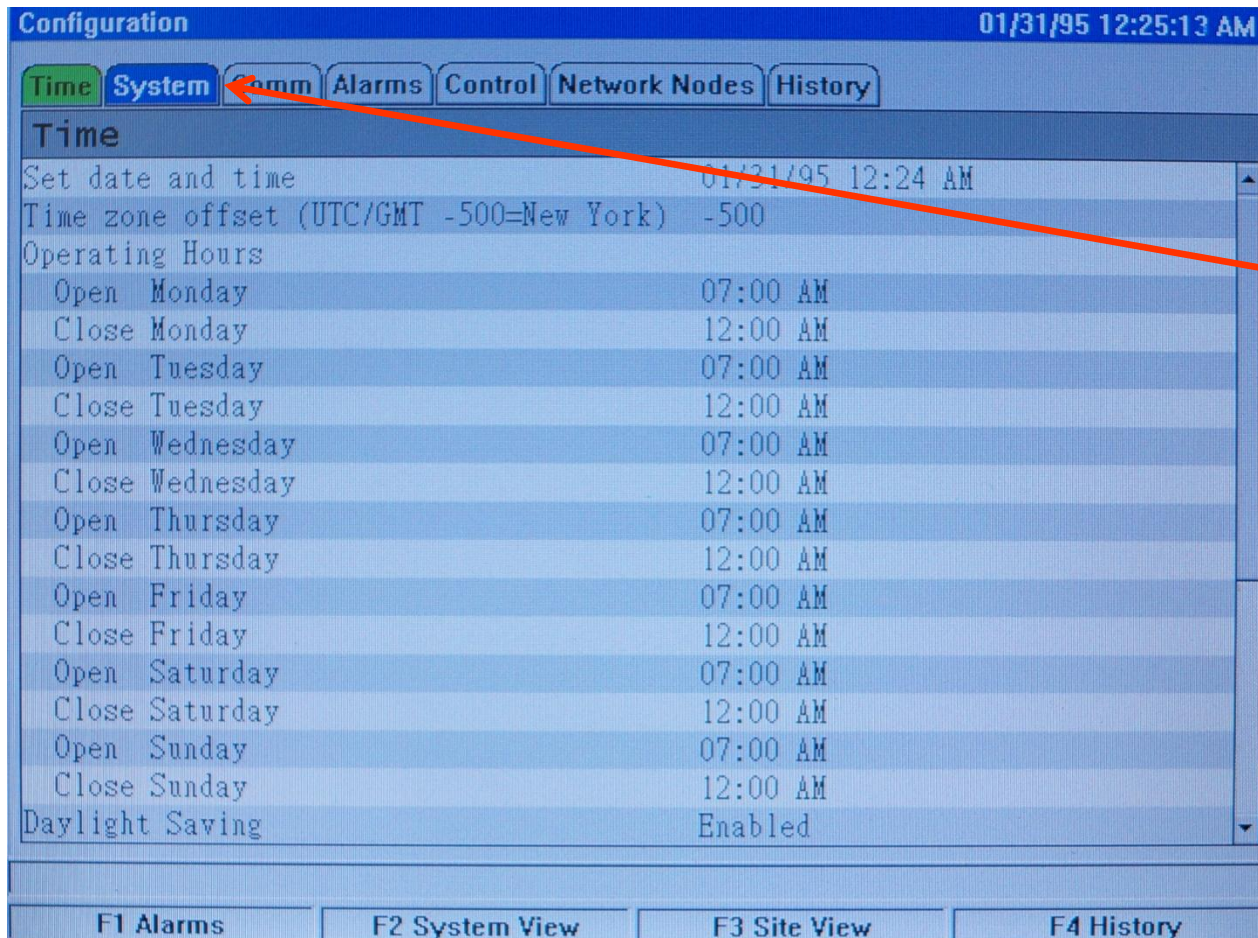


После подачи питания на контроллер мониторинга, на экране возникает заставка на которой вы можете посмотреть какая у вас версия программного обеспечения и в случаи, если оно не является самым свежим обновить его предварительно скачав с сайта www.adapkool.com.

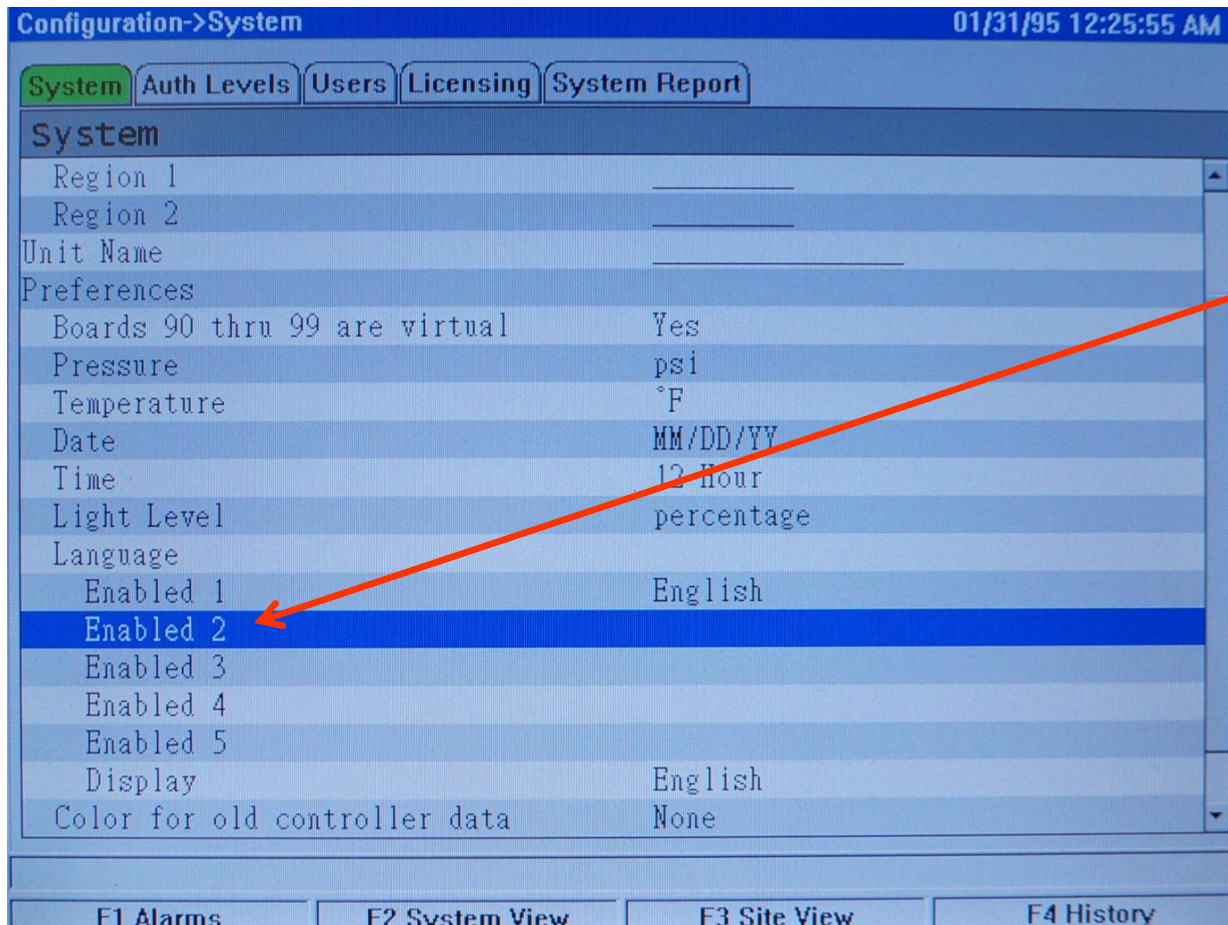


После полной загрузки контроллера (занимает 1-2 минуты), нажимаете на клавиатуре контроллера клавишу Меню и на выпавшей вкладке выбираем конфигурацию (первая вкладка сверху) и нажимаем ВВОД.

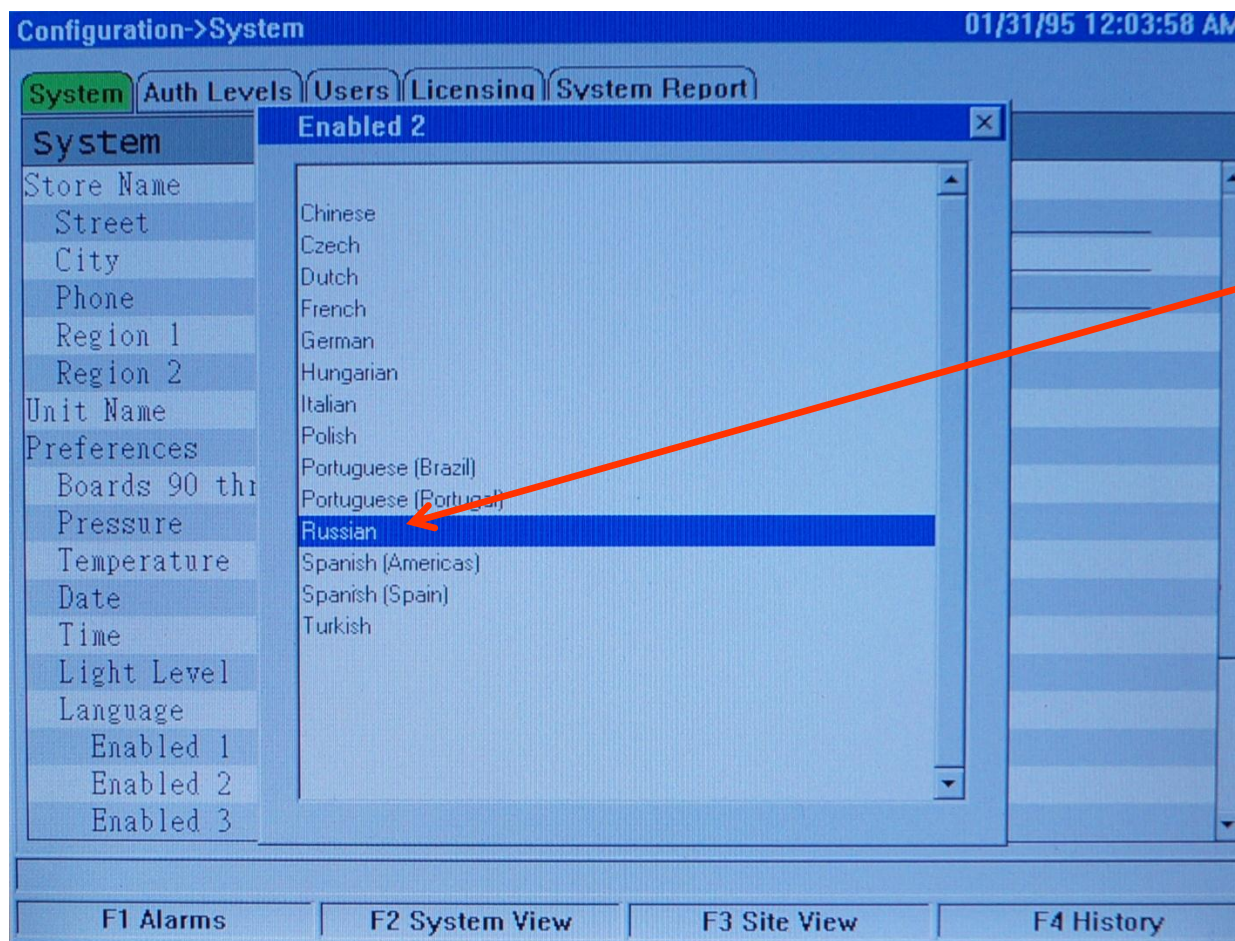
На выпавшей вкладке авторизации указываем в верхней графе Supervisor, а в нижней пароль 12345 после чего жмём ВВОД.



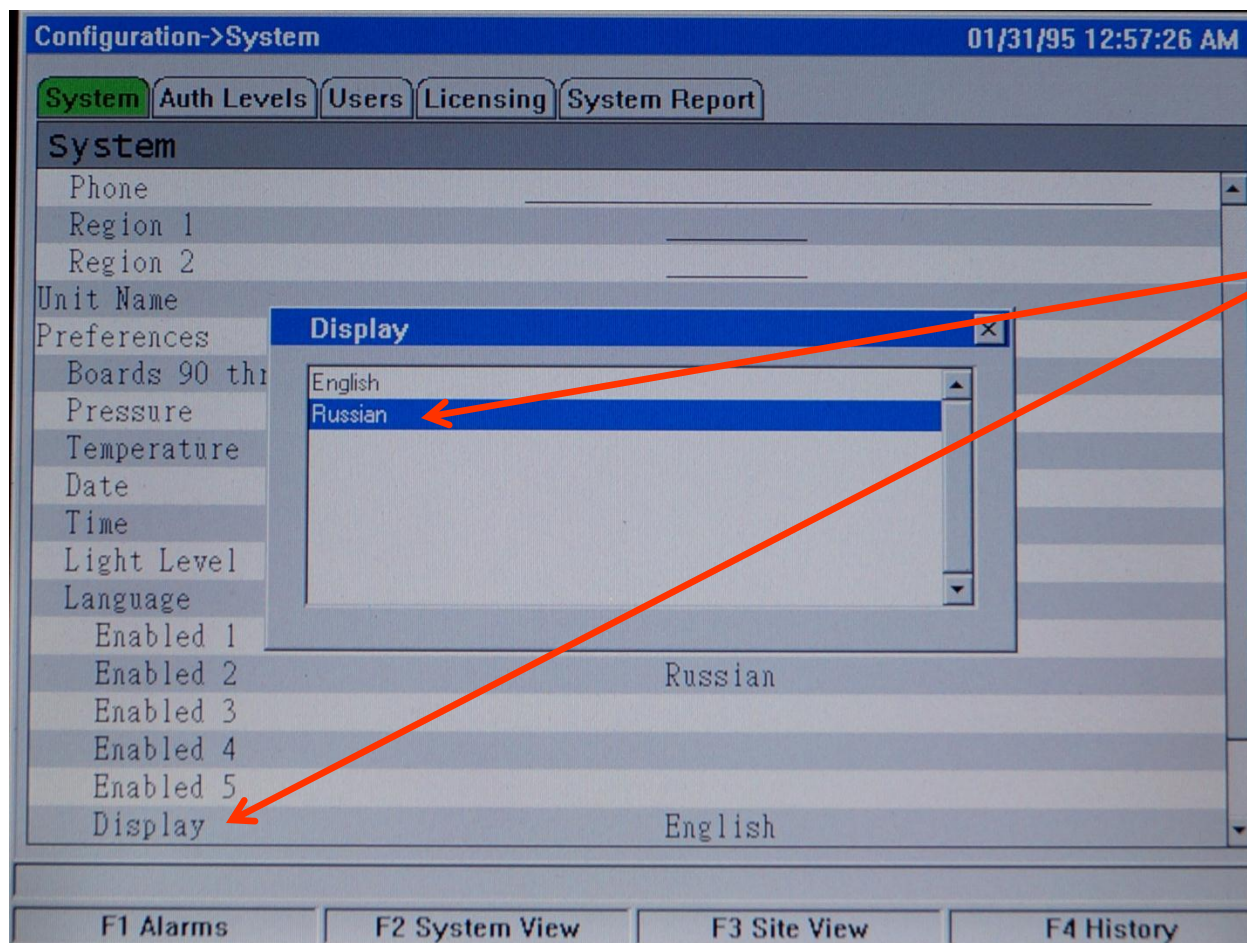
В появившемся окне конфигурации при помощи кнопок < и > выбираете вкладку System и нажмите ВВОД.



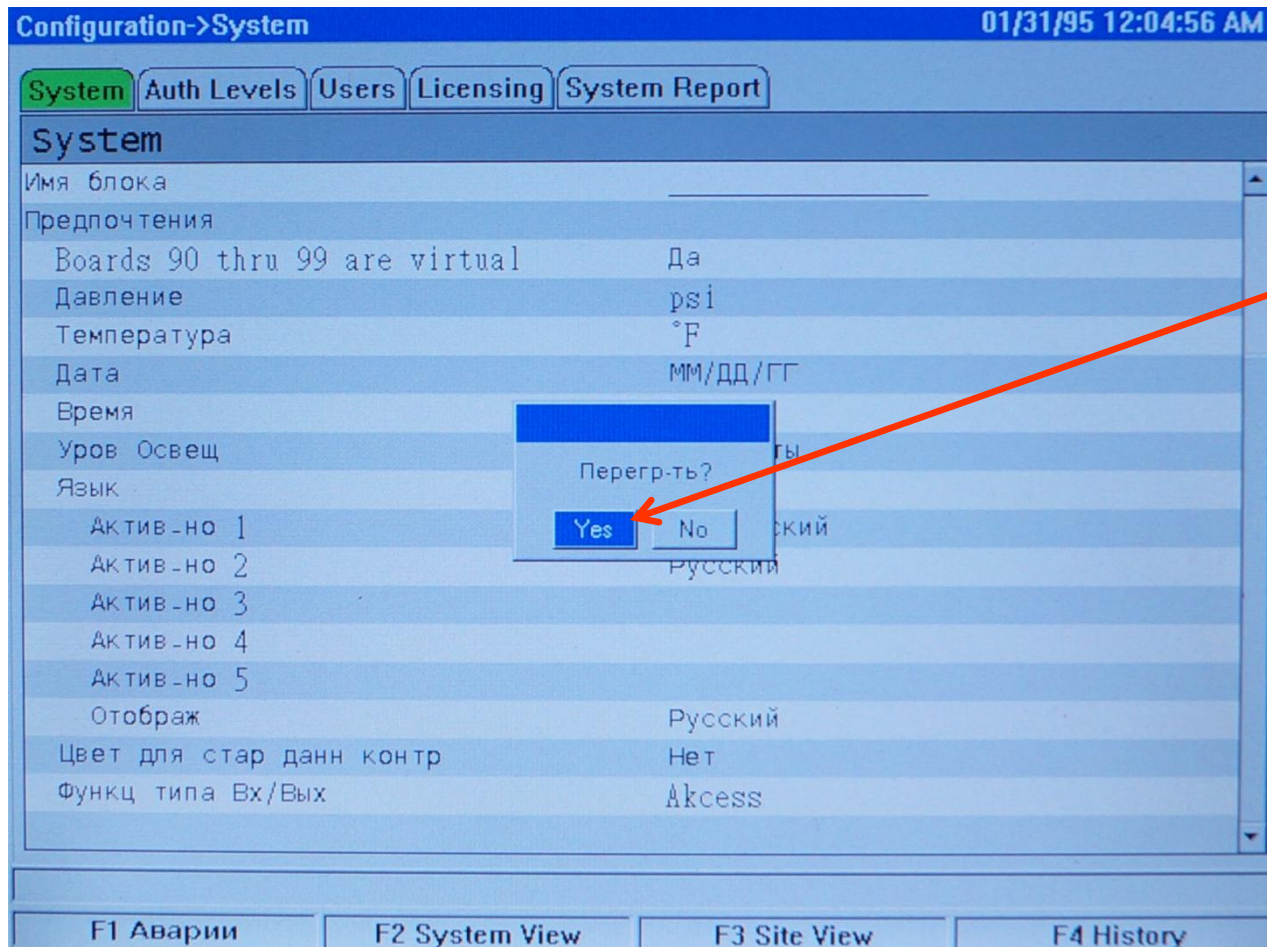
В меню System выбираете Enabled 2 и подтверждаете вводом. Эта вкладка позволяет назначать доступные к выбору в меню языки(до 5-ти языков).



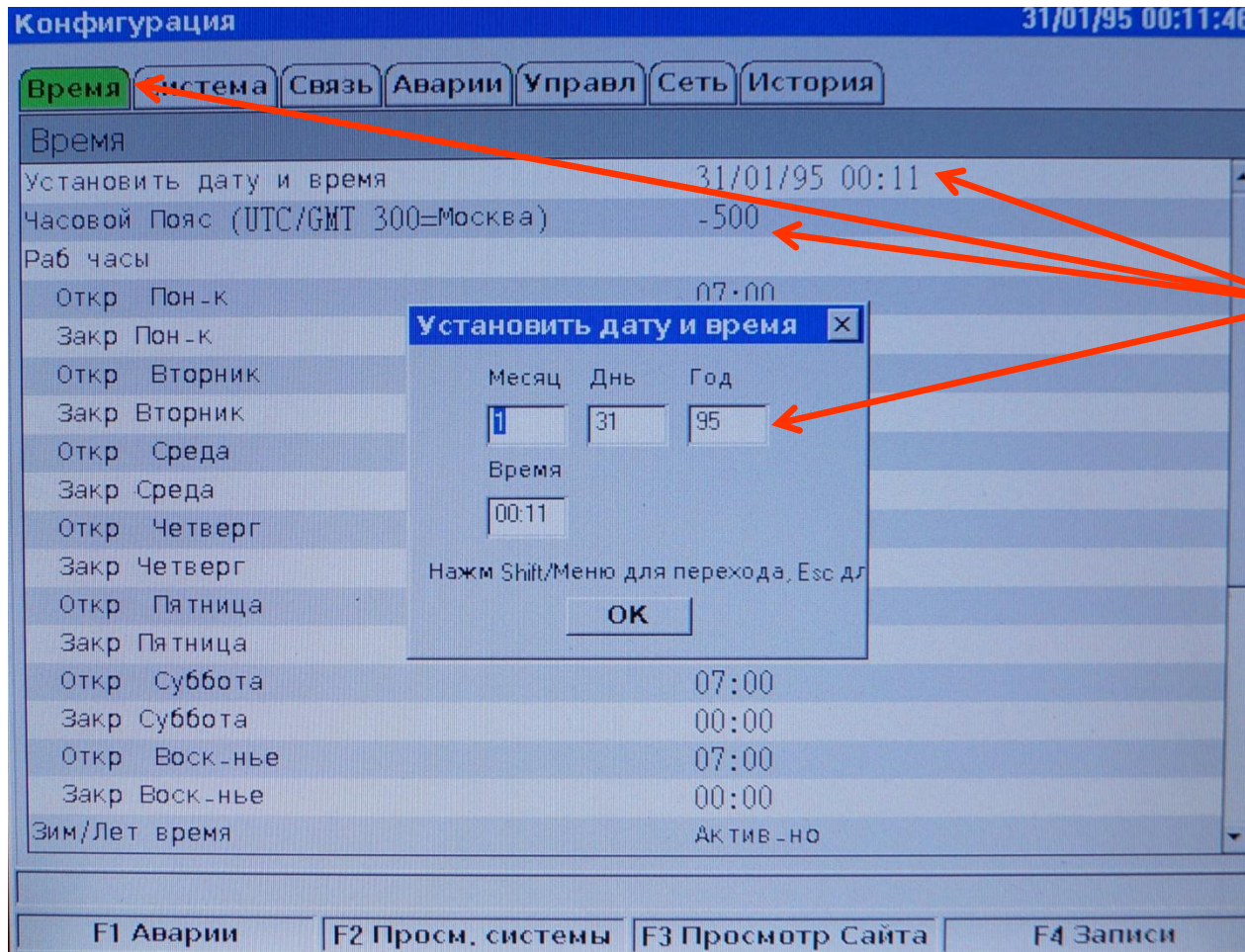
Здесь выберите русский язык и подтвердите вводом.



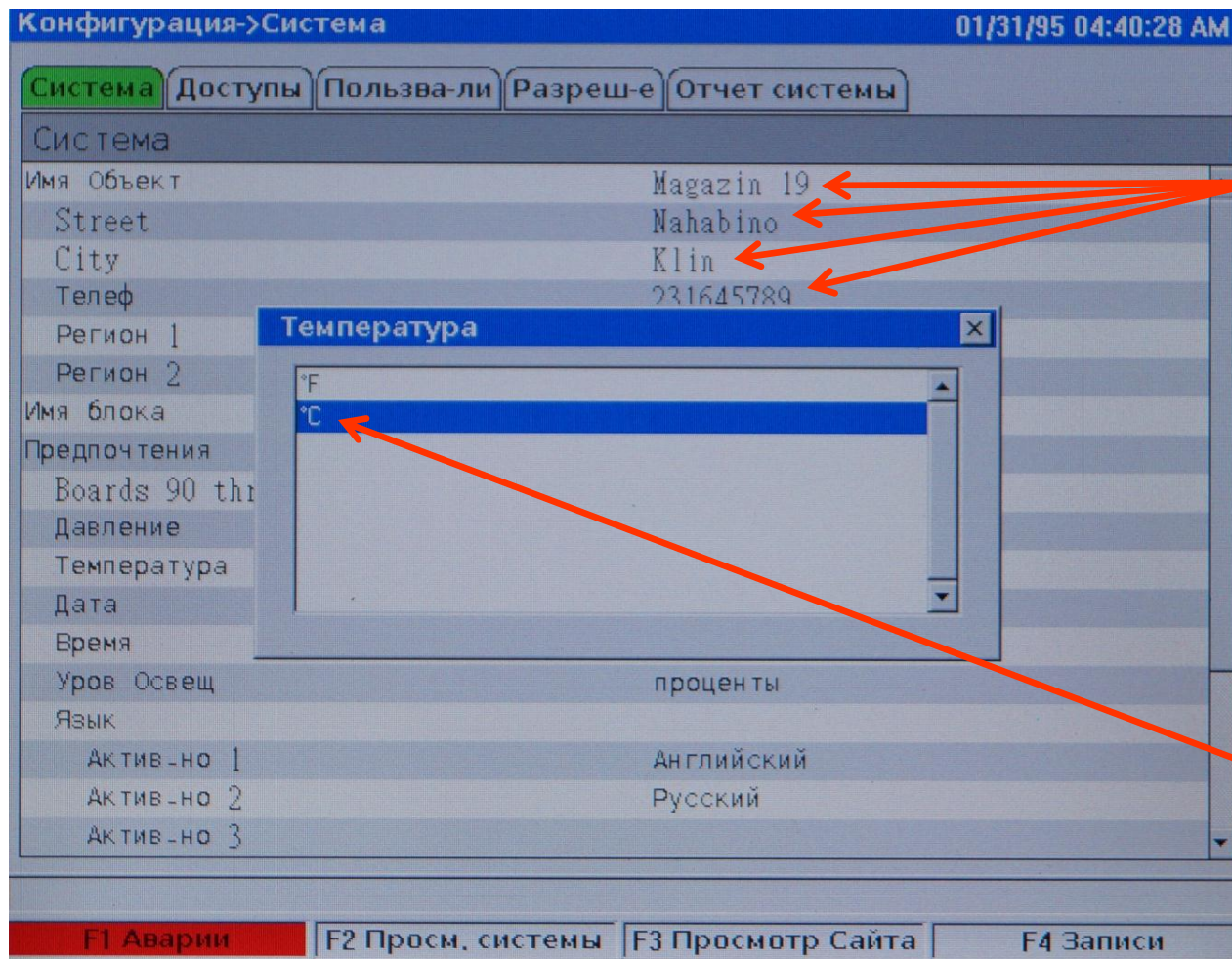
Далее выбираете строку Display нажимаете ввод, выбираете русский язык и подтверждаете вводом.



После выбора языка на предложение перезагрузить контроллер жмёте ввод. После перезагрузки контроллера меню будет полностью на русском языке.

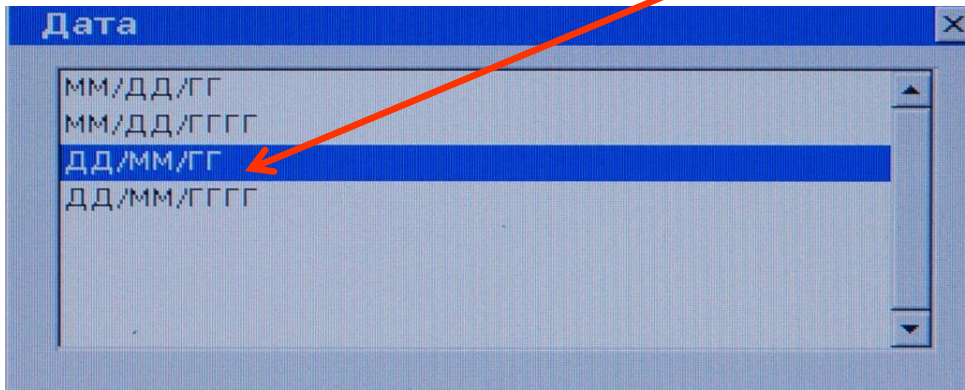
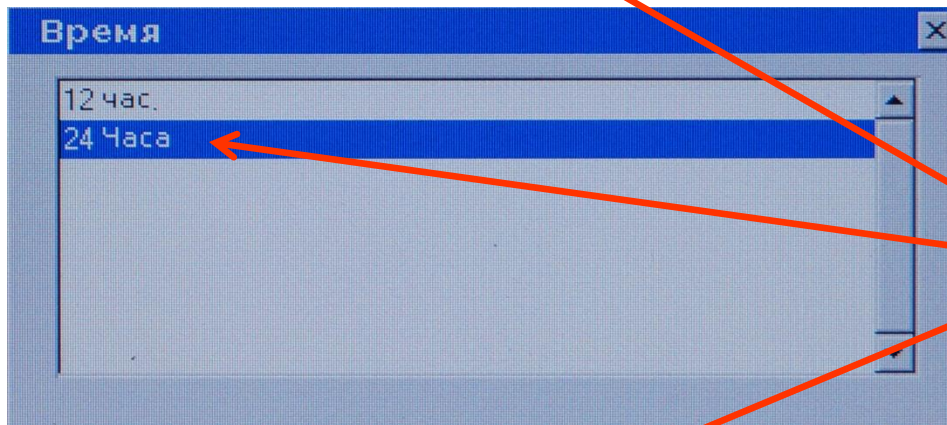
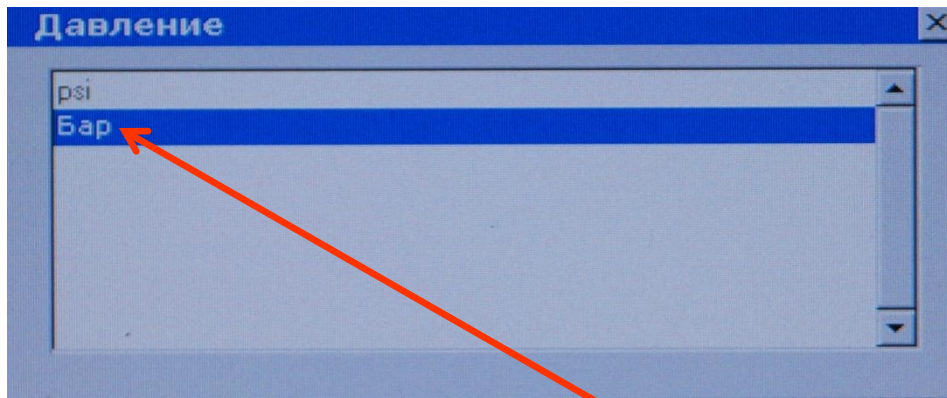


После выбора языка и перезагрузки блока мониторинга снова нажимаете на клавиатуре кнопку Меню, далее выбираете Конфигурация и во вкладке Время устанавливаете текущую дату, время и часовой пояс. Введённые данные подтверждаете вводом.



Далее с вкладки Время кнопкой > переходите на вкладку система и нажимаете ввод. В меню Система устанавливаете название объекта, улицу на которой он расположен, город, телефон сервисной компании, если это необходимо.

В обязательном порядке необходимо устанавливать метрическую размерность всех величин для правильного отображения и сохранения данных.



В обязательном порядке необходимо устанавливать метрическую размерность всех величин для правильного отображения и сохранения данных.

Конфигурация->Система 31/01/95 04:42:19

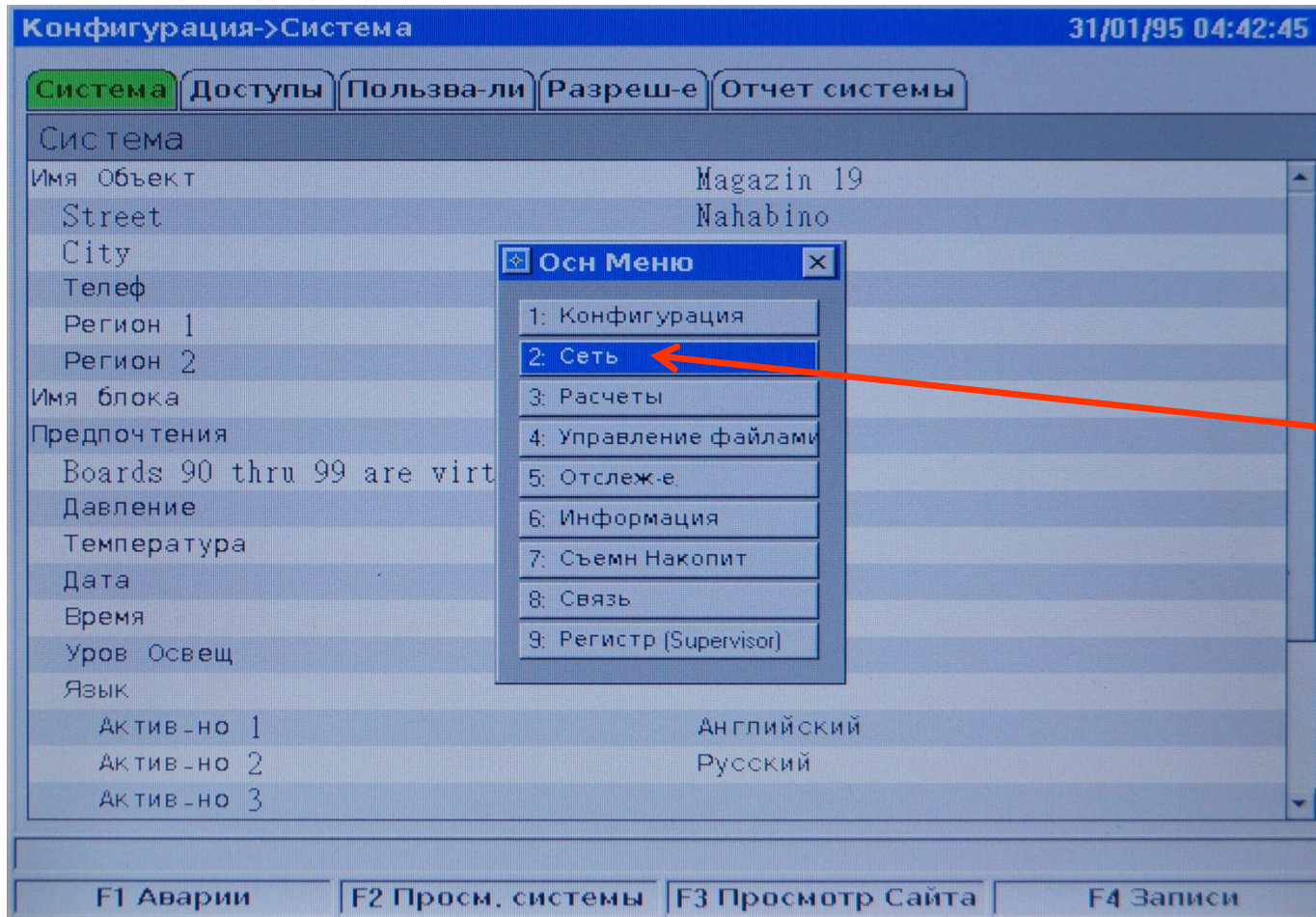
Система | Доступы | Пользова-ли | Разреше-е | Отчет системы

Система

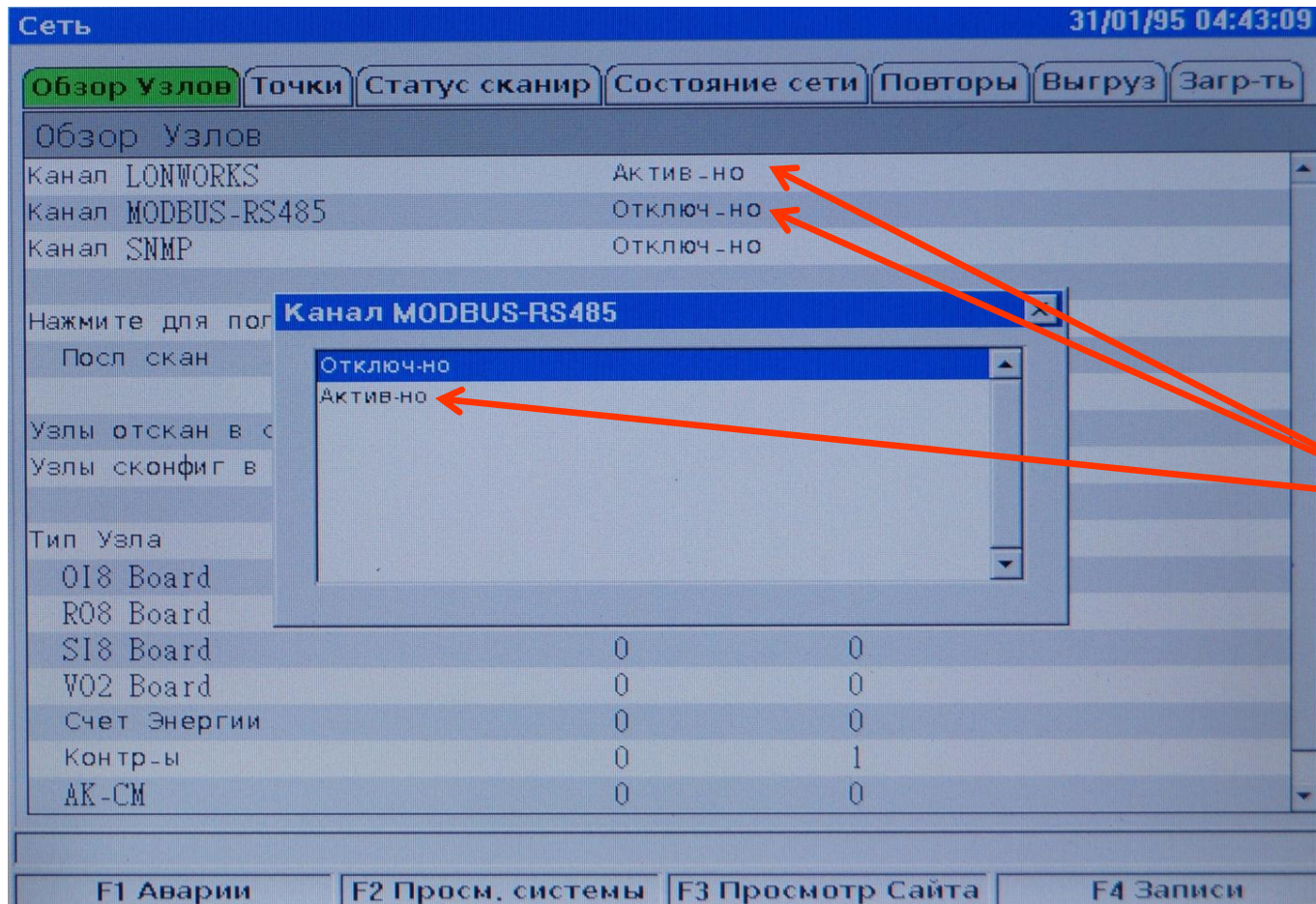
Имя Объект	Magazin 19
Street	Mahabino
City	Klin
Телеф	231645789
Регион 1	_____
Регион 2	_____
Имя блока	Magazin
Предпочтения	
Boards 90 thru 99 are virtual	Да
Давление	Бар
Температура	°C
Дата	ДД/ММ/ГГ
Время	24 Часа
Уров Освещ	проценты
Язык	
Актив-но 1	Английский
Актив-но 2	Русский
Актив-но 3	

F1 Аварии | F2 Просм. системы | F3 Просмотр Сайта | F4 Записи

После всех настроек у вас в меню Система должны получиться такие значения параметров.



Для сканирования установленных в сети контроллеров нажмите кнопку Меню и в появившийся вкладке выберите Сеть, подтвердите вводом свой выбор.



Перед началом сканирования выберите какой тип сети у вас на объекте (LON или MODBUS) и включите нужный (возможна параллельная работа обеих сетей). По умолчанию всегда включена сеть LON.

Сеть 31/01/95 04:43:23

Обзор Узлов Точки Статус сканир Состояние сети Повторы Выгруз Загр-ть

Обзор Узлов

Канал LONWORKS	Актив-но
Канал MODBUS-RS485	Актив-но
SLV	Нет
Канал SNMP	Отключ-но

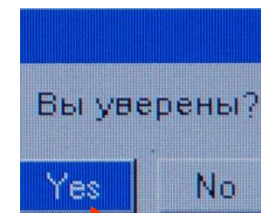
Нажмите для полного сканирования

Посл скан 31/01/95 04:32

Узлы отскан в сети	1
Узлы сконфиг в базе данн	0

Тип Узла	Сконфигур	Сканированные
O18 Board	0	0
R08 Board	0	0
SI8 Board	0	0
V02 Board	0	0
Счет Энергии	0	0
Контр-ы	0	1

F1 Аварии F2 Просм. системы F3 Просмотр Сайта F4 Записи



Для начала сканирования выберите и подтвердите начало сканирования.

Сеть 31/01/95 04:44:33

Обзор Узлов Точки Статус сканир ← Состояние сети Повторы Выгруз Загр-ть

Обзор Узлов

Канал LONWORKS	Актив-но
Канал MODBUS-RS485	Актив-но
SLV	Нет
Канал SNMP	Отключ-но

Нажмите для полного сканирования

Посл скан	31/01/95 04:44
Узлы отскан в сети	3
Узлы сконфиг в базе данн	0

Тип Узла	Сконфигур	Сканированные
O18 Board	0	0
R08 Board	0	0
S18 Board	0	0
V02 Board	0	0
Счет Энергии	0	0
Контр-ы	0	3

F1 Аварии F2 Просм. системы F3 Просмотр Сайта F4 Записи

Для просмотра найденных контроллеров (их типов, сетевых адресов) перейдите в меню Статус сканирования.

После сканирования (занимает от 10 секунд до 3 минут в зависимости от количества контроллеров и качества сборки самой сети) появляется время последнего сканирования и количество найденных в сети контроллеров.

Сеть->Статус сканир 31/01/95 04:47:03

Все **Контроллеры** Модуль Вх/Вых Другие узлы

Контроллеры

Адр.	Устр-во	Модель	Версия прог
1	084В8007	ЕКC531D1(1)-013х	01.3х
2	084В8691	ЕКC202В-013х	01.3х
3	084В8691	ЕКC202В-013х	01.3х

F1 Аварии F2 Просм. системы F3 Просмотр Сайта F4 Записи

Далее выберите вкладку Контроллер. В этом разделе меню указан сетевой адрес отсканированных контроллеров, их код, тип и версию программного обеспечения.