



ACM-1 jest zewnętrznym modułem, służącym do monitorowania stanu pracy stycznika elektronicznego lub softstartu, pełniącym funkcje styków pomocniczych.

Typowym zastosowaniem jest sterowanie stycznikiem obejściowym, softstartu przy detekcji pełnego wystawienia tyrystorów.

### Cechy urządzenia:

- monitoring pełnego wystawienia softstartów (MCI, TCI)
- monitoring styczników elektronicznych (ECI-x)
- monitoring styczników rewersyjnych (RCI)
- Full-On/Off monitoring regulatorów mocy (ACI)
- napięcia pracy 208-240 lub 380-600 Vac 50/60Hz
- wyjście przekaźnikowe (przełączne) 5A 250Vac / 3A 24Vdc
- 22,5mm moduł na szynie DIN
- wskaźnik stanu pracy LED
- stopień ochrony IP20

### Dane techniczne:

Napięcie pracy	Moduł mm <sup>*)</sup>	Typ	Numer katalogowy
208-240 Vac	<b>22,5</b>	ACM-1	037N0085
380-600 Vac	<b>22,5</b>	ACM-1	037N0085

\*) szerokość montażu na szynie DIN

### Parametry ogólne

parametr		wartość
Napięcie pracy / obciążalność	T2.1-T3	208-240V max 10VA 1,5W
Napięcie pracy / obciążalność	T2.2-T3	380-600V max 35VA 2,5W
Wyjście przekaźnikowe (przełączne)		5A 250Vac / 3A 24Vdc
Napięcie sterujące	max	250V ac
Znamionowe napięcie izolacji	Ui	660V
Znamionowe napięcie impulsowe	Umax.	4 kV
Montaż		Pionowy
Stopień ochrony		IP 20
Wymiary		Na stronie 82

Opis zasady działania:

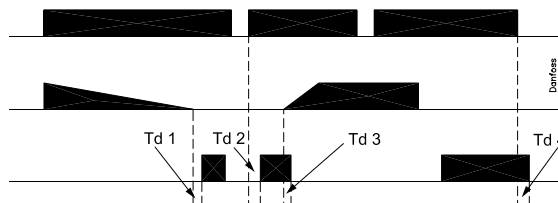
Napięcie zasilania T2.x - T3



Napięcie na silniku L3 - T3



Wyj. Przełącznika 11 - 12/14



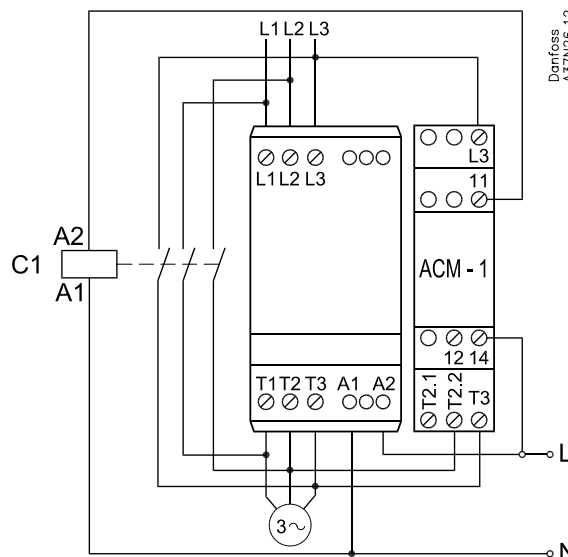
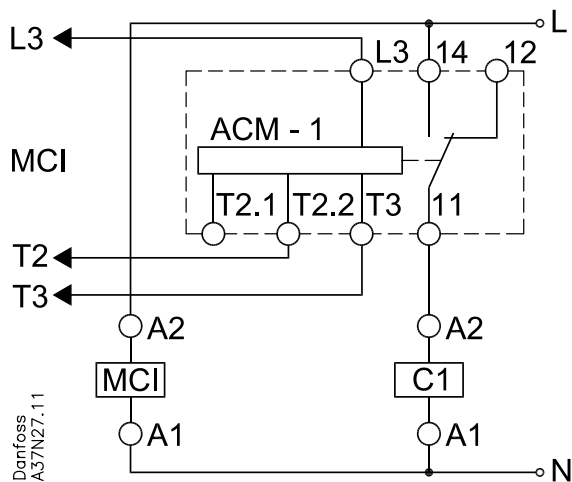
Td 1: min. 35 ms, max. 55 ms  
 Td 2: min. 100 ms, max. 200 ms  
 Td 3: min. 5 ms, max. 25 ms  
 Td 4: min. 110 ms, max. 130 ms

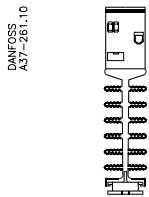
Po podaniu sygnału na zaciski A1-A2 softstartu, rozpoczyna się rozbieg.

Gdy czas rozbiegu się zakończy, wyjście przekaźnikowe w module ACM-1 może załączyć stycznik by-pass w celu ograniczenia emisji ciepła.

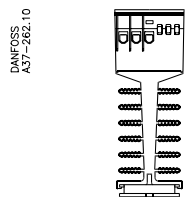
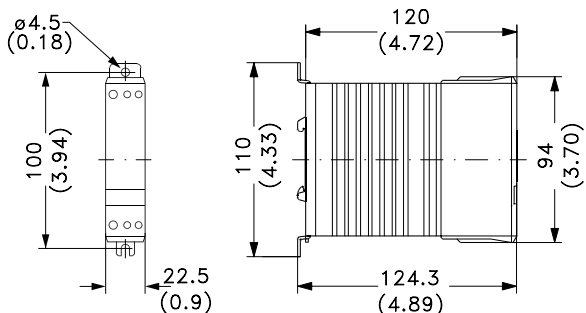
Po zdjęciu napięcia sterującego, natychmiast następuje rozłączenie stycznika by-pass, zanim rozłączą się tyrystory softstartu.

Dobór stycznika by-pass powinien odnosić się do wartości prądu termicznego stycznika (AC-1).

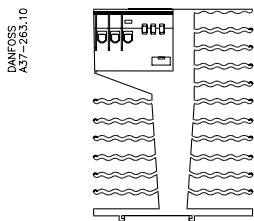
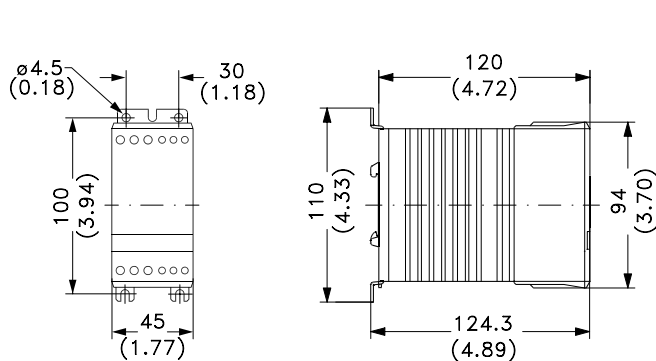




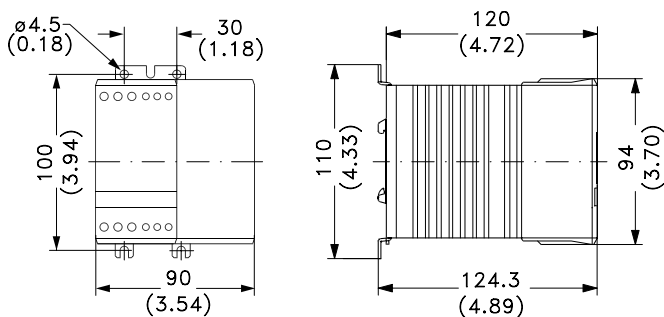
ECI 15



ECI 10, ECI 30, ACI 30



ECI 20, ECI 50, ECI 63, ACI 50



MCI 3, ACM-1

